



SOCIALITES TRAVEL MEDIA

SORADIA'

広告媒体資料

2011年1月~5月

CONTENTS

1 : SORADIA'概要	...	P. 1
2 : SORADIA'の特色	...	P. 2
3 : SORADIA'会員属性データ	...	P. 3
4 : 媒体料金	...	P. 5

© 2011 SOCIALITES TRAVEL MEDIA

CONFIDENTIAL

1 : SORADIA'概要

これからの時代を動かす富裕層マーケットへの新しいアプローチ、それが「SORADIA'」

2007年に大阪で創刊されたSORADIA'は、VIP会員200名以上、収入1000万円以上を含む定期購読者が8000名を超え、今や日本の富裕層ネットワークへリーチできるメディアとして確固たるポジションを築いているプレミアム媒体です。

【ポストイング】: 神戸・大阪中心に一部京都の富裕層居住エリア/ 70,000部

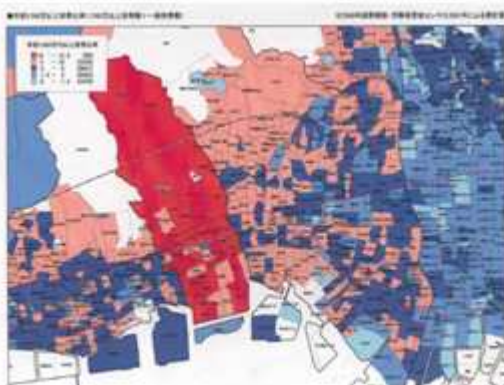
【ショップ配布】: 神戸・大阪・京都のパートナーショップ500店舗/ 20,000部

【直送】: 内訳(VIP会員200名、PREMIUM会員2320名、定期購読会員5300名)/ 8,000部

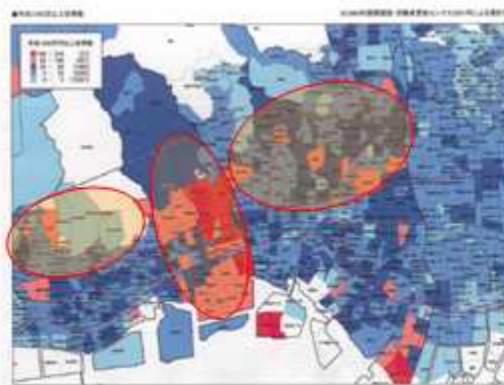


●ポストイング

世帯年収600万以上の富裕層居住率



年収600万以上の富裕層居住数



国勢調査から世帯年収800万円以上の居住区域を抽出し、世帯平均年齢データをマスクしてセグメントしたエリア内には、文化住宅等を除いて全量配布します。

SORADIA独自の
ポストイング・チーム
で配布します。

2 : SORADIA'の特色

富裕層をつなぐSORADIA'の三位一体のメディアミックス手法

フリーペーパー、WEB、イベントを立体的に統合したソラディアから派生するソーシャルなネットワークによる確かな訴求力がクライアント様のファンを拡大していきます。

「知る人ぞ知る」ステータス

富裕層は「知る人ぞ知る」ものに興味を示します。限定された情報やサービスの価値をタイムリーにWEBから会員に向けて発信することで、ターゲットを狙い撃ちしたPRが可能となります。



富裕層が新たな富裕層を呼ぶ

富裕層の周りには富裕層が集まります。富裕層間のコミュニケーションを活性化させる為、ソラディア主催のイベント（パーティや試写会等）を開催し、富裕層に場を提供することで新たな富裕層を獲得しております。



COMMUNITY

EXCLUSIVE

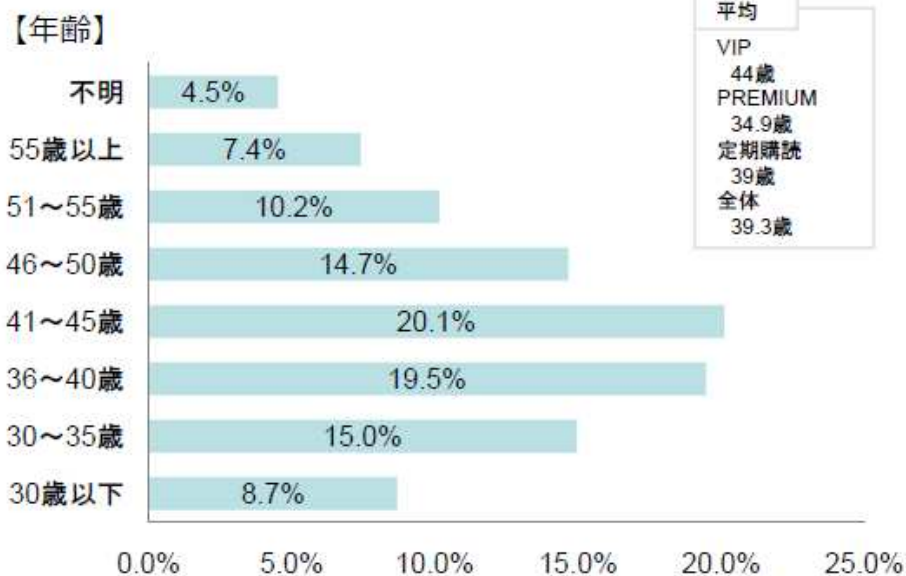
STORY

単なる商品の宣伝ではない「ストーリー」

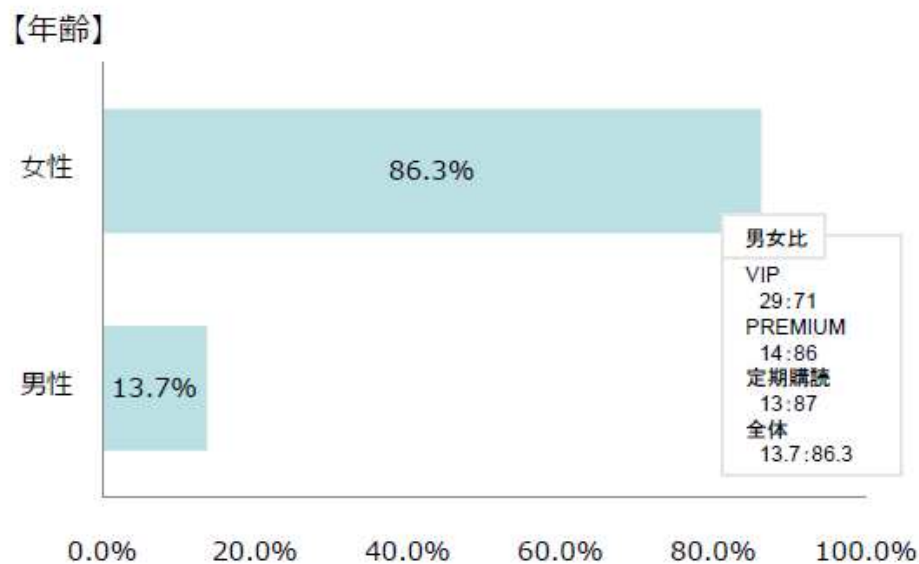
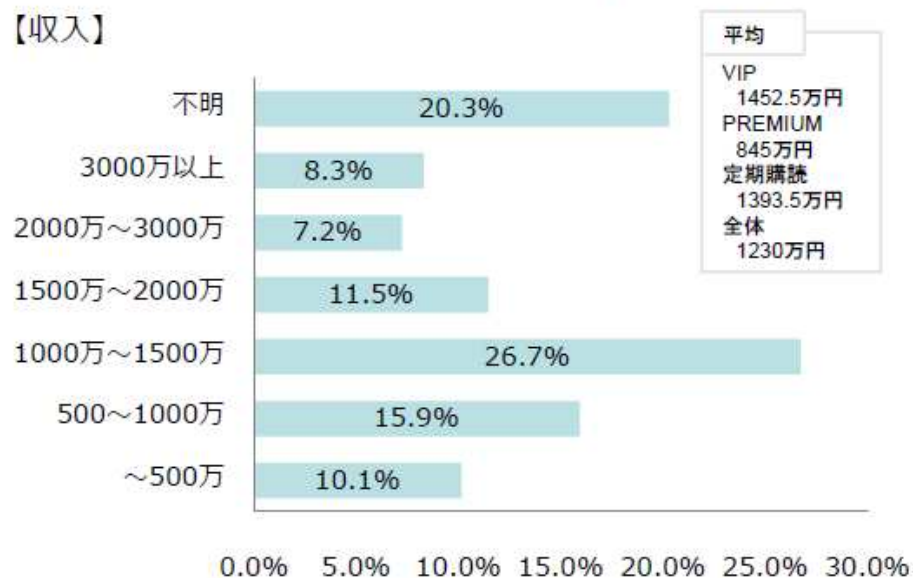
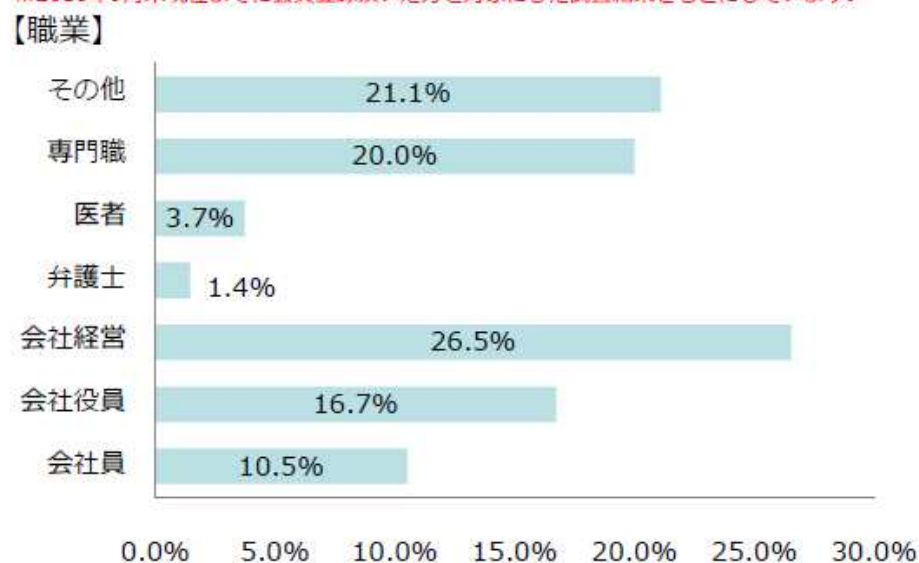
富裕層へのアプローチは、いかに「ストーリー」を商品やサービスにつけて富裕層自身に体験、感動を与えるかが重要なポイントです。ソラディアの記事は全てコミュニティリーダーや編集者による体験レビューによる記事で100%構成することで単なる情報媒体紙とは一線を画す内容となっています。



3 : SORADIA'関西会員属性データ 約8,000名 (内訳 : VIP会員 200名 PREMIUM会員 2,320名 定期購読会員 5,300名)



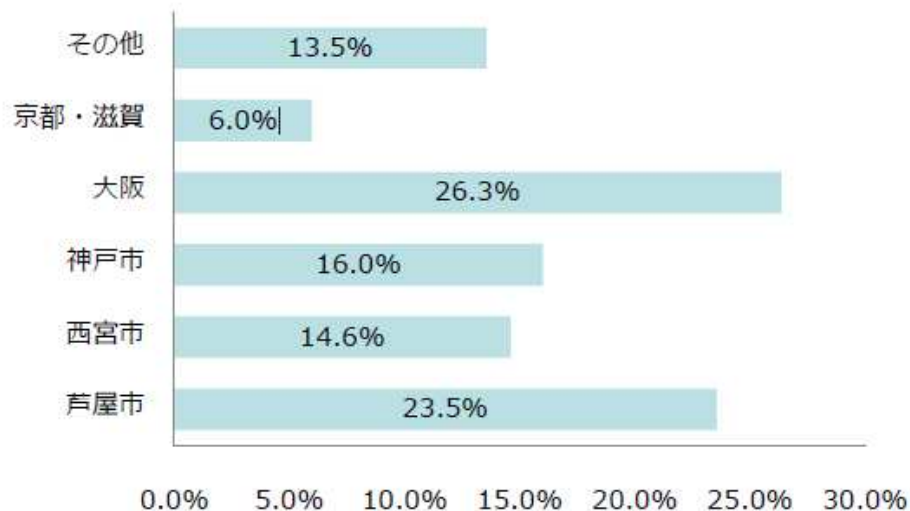
※2010年9月末現在までに会員登録頂いた方を対象にした調査結果をもとにしています。



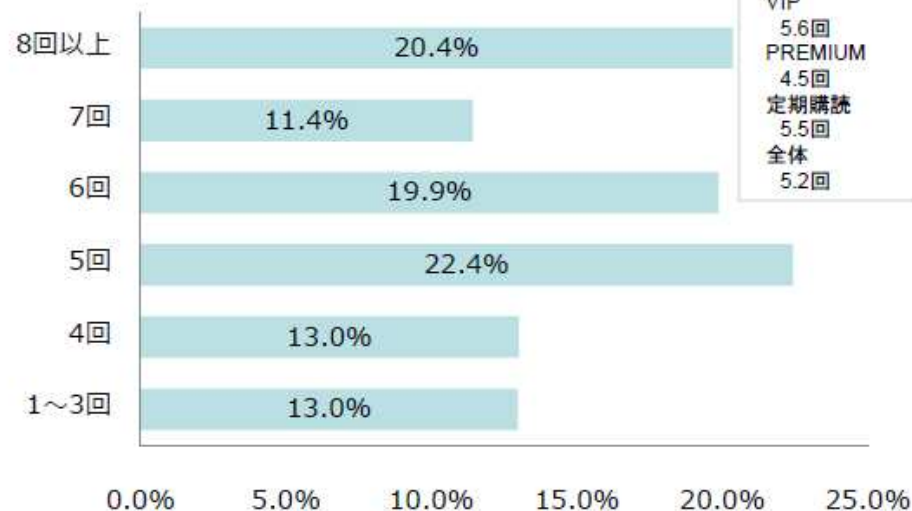
3 : SORADIA'関西会員属性データ 約8,000名 (内訳 : VIP会員 200名 PREMIUM会員 2,320名 定期購読会員 5,300名)

※2010年9月末現在までに会員登録頂いた方を対象にした調査結果をもとにしています。

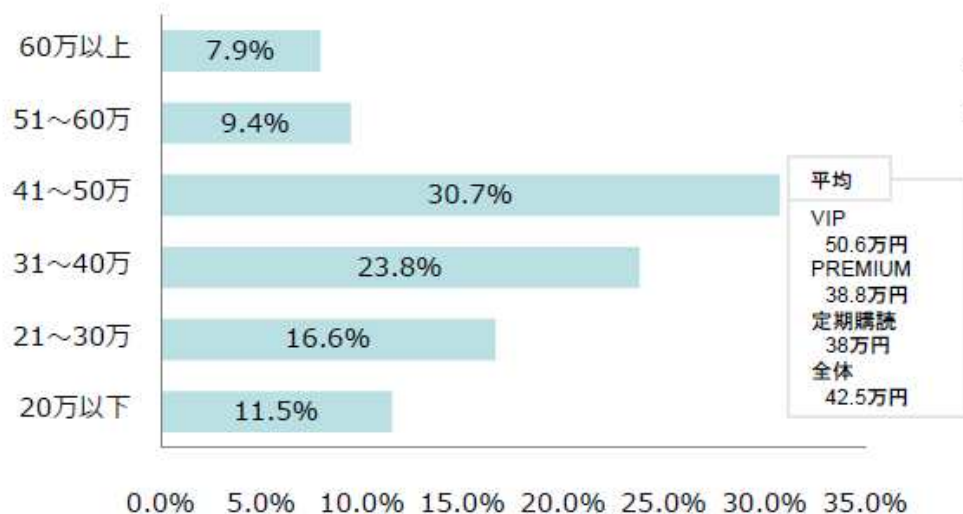
【居住地】



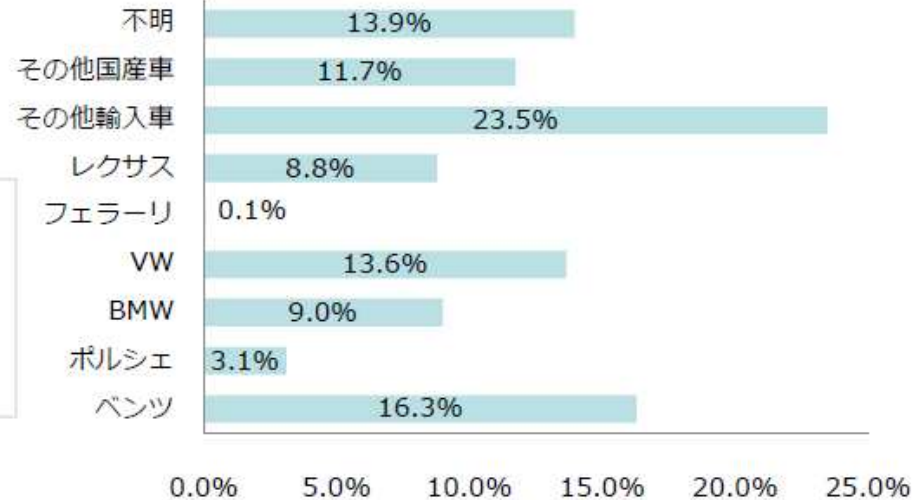
【1年あたり旅行回数】



【1回あたり旅行予算】



【所有車】



住居 西宮 芦屋 神戸山手、豊中などの自然と共存しながら生活のできるエリア
ペット パートナーとしてペットと共に生活する方々
自然を大切にし、いきとしいけるものとの共存共栄を目指すライフスタイルを実現



LIFE STYLE

ターゲット 属性

年齢 30代~40代中心
物質偏重主義社会から精神と物質のとれた社会への変化の過程で真の美しさを目指す方々。
年齢、性別、年収、宗教を超えて、
心でコンセプトを理解できる方々



キーワード

ハイセンス 社会貢献 エコロジー 旅行

SPA 環境 オーガニック ダイエット

リラクゼーション 教室(習い事) 着物 伝統文化 エコ・カー 自然 動物 植物 新時代



SORADIA KANSAI 特別媒体料金 (2011年 東京・名古屋 発刊記念)

新媒体料金 2011年 1月～

掲載ページ	商品名	枠数	サイズ	掲載単価
表紙	表紙特別	2	72mm×60mm	¥500,000
表4	表4 1/20P	10	72mm×60mm	¥120,000
表4	表4 1P	1	364mm×250mm	¥1,500,000
表4	表4 1/2P	2	180mm×250mm	¥800,000
表4	表4 1/4P	1	90mm×250mm	¥400,000
表2見開き	表2見開き	1	364mm×520mm	¥2,200,000
表2	表2特別枠(全エリアのみ)	1	364mm×60mm	¥700,000
巻頭特集内	巻頭 1/4P	6	90mm×250mm	¥330,000
巻頭特集内	巻頭 1P (全エリアのみ)	2	364mm×250mm	¥1,100,000
中面	1/4 0P		36mm×60mm	¥20,000
中面	1/8 P	14	90mm×125mm	¥100,000
中面	1/5 P	14	72mm×250mm	¥180,000
中面	1/4 P	6	90mm×250mm	¥210,000
中面	特別枠	8	364mm×60mm	¥300,000
中面	1/2 P	14	180mm×250mm	¥400,000
中面	1P	7	364mm×250mm	¥750,000

- 不動産、トラベルに関連する業種には記事パートナーなどの特別タイアップ企画もございます。
- またVIPメンバー様用の特別料金の設定もございますので、お問合せください。

上記以外にも、業種に応じた高レスポンスのタイアップ企画をご提案させていただきますので、お気軽にご相談ください。

SORADIA' KANSAIとは

媒体&既存nREADER'S DATA(1万名)

- 毎月 27日発刊/カラー 16P
- 最低発行部数 8.8万部
- 中心購読層 30代後半～50代 女性
- MEMBER 世帯年収 平均 1200万
- 平均年間旅行回数 5回
- 年間平均世帯旅行消費 125万
- 好きな旅行先 TOP3 ハワイ パリ タイ

<その他の広告MENU>

1 チラシ挟み込み(A4 ペラ1枚まで、特殊なサイズはお問い合わせください)
60,000部

芦屋地区1万部、東灘1万部、西宮1万5千部、宝塚5千部、豊中5千部、吹田5千部、
1万部を逆瀬川・池田・川西・東灘・芦屋(2号線より南)・西宮(夙川周辺)他へクライアント・リクエストを加味して配布します。

<料金> A4 1P 広告出稿アリ @4 円/広告出稿なし @4.5円+手数料5万円

●それ以外のサイズはお問合せください。
B3サイズ2つ折り(B4 4P)の場合は上記料金+1円～別途御見積り致します。
それ以上のサイズについてはお問い合わせください。

2 DM同梱(B4 4Pまで、特殊なサイズはお問い合わせください)
80,000部

弊社から直送される個人様(6000部)・企業代表、取締役、上級管理職、ショップオーナー様
3000部ならびに歯科医、弁護士さま(1000部)へ御社広告チラシを同梱します。

<料金> 1/8P以上の広告出稿あり 30万円/広告出稿なし 40万円

3 ショップ配布20,000部への同梱(B4 4Pまで、特殊なサイズはお問い合わせください)
→京阪神間のSORADIA'パートナーショップ400件からエリア等で選別可能

<料金> 広告出稿あり 30万円/広告出稿なし 40万円

SORADIA' TOKYO 新メディア料金 (2011年 9月までの特別料金)

新メディア料金 2011年 1月～

掲載ページ	商品名	枠数	サイズ	掲載単価
表紙	表紙特別	2	72mm×60mm	¥500,000
表4	表4 1/20P	10	72mm×60mm	¥150,000
表4	表4 1P	1	364mm×250mm	¥1,800,000
表4	表4 1/2P	2	180mm×250mm	¥1,000,000
表4	表4 1/4P	1	90mm×250mm	¥500,000
表2見開き	表2見開き	1	364mm×520mm	¥2,500,000
表2	表2特別枠(全エリアのみ)	1	364mm×60mm	¥800,000
巻頭特集内	巻頭 1/4P	6	90mm×250mm	¥350,000
巻頭特集内	巻頭 1P (全エリアのみ)	2	364mm×250mm	¥1,200,000
中面	1/4 0P		36mm×60mm	¥30,000
中面	1/8 P	14	90mm×125mm	¥130,000
中面	1/5 P	14	72mm×250mm	¥200,000
中面	1/4 P	6	90mm×250mm	¥240,000
中面	特別枠	8	364mm×60mm	¥350,000
中面	1/2 P	14	180mm×250mm	¥450,000
中面	1P	7	364mm×250mm	¥850,000

- 不動産、トラベルに関連する業種には記事バナーなどの特別タイアップ企画もございます。
- またVIPメンバー様用の特別料金の設定もございますので、お問合せください。

上記以外にも、業種に応じた高レスポンスのタイアップ企画をご提案させていただきますので、お気軽にご相談ください。

SORADIA' TOKYOとは・・・

媒体 & READER'S DATA

- 2011年 1月から隔月 5日発刊/カラー 16P
- 最低発行部数 10万部
- 中心購読層 30代後半～50代 女性
- 世帯年収 1200万以上
- 年間旅行回数 6回
- 年間平均世帯旅行消費 150万

<他エリアとのSET MENU>

<連続掲載割引>

<早期申し込み割引>

詳しくは 6Pへ

<その他の広告MENU>

1 チラシ挟み込み(A4 ペラ1枚まで、特殊なサイズはお問い合わせください)
70,000部

<料金> A4 1P 広告出稿あり @4 円/広告出稿なし @5円+手数料5万円

- それ以外のサイズはお問合せください。
B3サイズ2つ折り(B4 4P)の場合は上記料金+1円～別途御見積り致します。
それ以上のサイズについてはお問い合わせください。

2 DM同梱(B4 4Pまで、特殊なサイズはお問い合わせください)
8000 部

弊社から直送される個人様(6000部)・企業代表、取締役、上級管理職、ショップオーナー様
3000部ならびに歯科医、弁護士さま(1000部)へ御社広告チラシを同梱します。

<基本料金> 1/8P以上の広告出稿あり 30万円/広告出稿なし 40万円

3 ショップ配布20,000部への同梱(B4 4Pまで、特殊なサイズはお問い合わせください)
→東京のSORADIA'パートナーショップ200件からエリア等で選別可能

<基本料金> 広告出稿あり 30万円/広告出稿なし 40万円

SORADIA' NAGOYA 媒体料金 (2011年 9月までの特別料金)

掲載ページ	商品名	枠数	サイズ	掲載単価
表紙	表紙特別	2	72mm×60mm	¥200,000
表4	表4 1/20P	10	72mm×60mm	¥40,000
表4	表4 1P	1	364mm×250mm	¥1,200,000
表4	表4 1/2P	2	180mm×250mm	¥650,000
表4	表4 1/4P	1	90mm×250mm	¥350,000
表2見開き	表2見開き	1	364mm×520mm	¥2,000,000
表2	表2特別枠(全エリアのみ)	1	364mm×60mm	¥800,000
巻頭特集内	巻頭 1/4P	6	90mm×250mm	¥220,000
巻頭特集内	巻頭 1P (全エリアのみ)	2	364mm×250mm	¥700,000
中面	1/4 0P		36mm×60mm	¥15,000
中面	1/8 P	14	90mm×125mm	¥80,000
中面	1/5 P	14	72mm×250mm	¥120,000
中面	1/4 P	6	90mm×250mm	¥150,000
中面	特別枠	8	364mm×60mm	¥250,000
中面	1/2 P	14	180mm×250mm	¥300,000
中面	1P	7	364mm×250mm	¥500,000

その他SORADIA'のMENU

- チラシ挟み込み(A4 ペラ1枚まで、特殊なサイズはお問い合わせください)
4万部
料金 広告出稿あり @3 円/広告出稿なし @4円+手数料5万円
●ただし、B3サイズ2つ折り(B4 4P)まで。
上記料金+1円、それ以上のサイズについてはお問い合わせください
- DM同梱(B4 4Pまで、特殊なサイズはお問い合わせください)5000部 弊社から直送される個人様(3000部)、
企業代表、取締役、上級管理職、ショップオーナー様ならびに歯科医(300部)さまへ御社広告チラシを同梱
します。
料金 1/8P以上の広告出稿あり 10万円/広告出稿なし 15万円
- ショップ配布10000部への同梱(A41Pまで、特殊なサイズはお問い合わせください)名古屋のSORADIA'
パートナーショップ
料金 広告出稿あり 10万 万円/15万円

媒体&READER'S DATA NAGOYA

- 2011年1月～隔月 5日発行/カラー 16P
- 最低発行部数 5万部(富裕層エリアポスティング、ショップ配布)
- 中心購読層 30代後半～50代 女性
- 世帯年収 平均 700万
- 平均年間旅行回数 5回
- 年間平均世帯旅行消費 100万



名古屋ショップ
エコ・ラグジュアリー・ショップ

オーガニック・レストラン
オーガニック・コスメ
オーガニック・スパ
スピリチュアル・ショップ

バックナンバーの問い合わせが多いSORADIA'は、保 存性の高いフ
リーペーパーです。広告の効果が長く続きます。
SORADIA'への広告掲載はクーポン広告に頼らず、本物を追及したい
広告主様に非常に高いレスポンスを約束いたします。

記事体広告 プラン

記事広告 85mm×120mm	8万円(記事作成、写真撮影込)。
85mm×245mm	16万円
175mm×245mm	32万円
355mm×245mm	60万円

SORADIA 広告レスポンス (KANSAI)

質のいいお客様を獲得するために、SORADIA 'は基本的にクーポン掲示をお勧めしません。

●ソラディア広告主のレスポンス

創刊イベント参加申し込み 185名(内前売り購入 80名)

コンパクト 来店者 月50名程度

AVEDA イベント 参加申し込み 150組

第1回 エシカル・マーケット 参加者240名

神戸 パワーストーンショップ 来場者 60名

大阪 高級SPA ソラディア・プラン利用者 月20名程度

大阪SPA ソラディア・プラン予約 14名

神戸 フィットネス 3名

大阪旅行会社 ソラディア・プラン 16名予約

第2回 エシカル・マーケット 参加者280名

→ソラディアのターゲット、嗜好性に沿ったプラン・メニューにはコミュニティからの熱烈なレスポンスがあるが、そうでない場合は効果があがりません。

旅館 リゾートホテル ソラディアプラン利用者 1ホテル平均 15件程度/月、効果は発刊月だけでなく、持続的に続く。

※2010年 10月にスタートしたSORADIA ' PREMIUMDESK (PREMIUM MEMBERだけが使用できる、予約&資料問合せデスク)

例 ぱしふいっくびーなす(豪華客船)号は、掲載プランの問い合わせが、30件/月、

また掲載プランの資料請求が23件(12月1か月間)ありました。

まだ、MEMBER様の数が300名に満たないことを考えると驚異的なレスポンスです。

他社クーポン・メディアのような「高いレスポンス」は見込めません。

質のいい顧客からの「レスポンス」があるとの声が少しずつ出てきております。

- 「本当に来てほしい顧客を獲得する」ツールになる。
- 本物が残る時代に対応できるお店との連携。
- 選ばれたクライアントとソラディア・コミュニティの密なるリレーション

我々「SORADIA '」にしかできないソーシャル・ネットワークへのリーチ方法があります。

ディベロッパー 広告事例と実績

- マンションディベロッパー
 - 2008年 2月 和田興産様
 - 2008年 8月 TAKETU(エアフォレスト)様 **成約1件(芦屋市 I様)**
 - 2008年 9月 東急不動産(苦楽園一番町)様
 - 2008年 12月 芦屋山の手町プロジェクト
 - 2009年 1月 TAKEETSU(エアフォレスト)様 **成約1件(西宮市 K様)**
 - 不動産特集神戸 資料請求15件 携帯からのアクセス6件(CPA 4万弱)
 - エア・フォレスト 資料請求 12件 来場3件(資料請求CPA 3.4万円、来場CPA 12万円)
 - 不動産広告(苦楽園一番町)携帯からの資料請求 12件(8月27日~9月5日)、通常請求4件、来場5件(資料請求CPA 5万円、来場者CPA16万円)
 - 2009年 6月 日本エスコン様 箕面(ネバーランド)
 - チラシ 6万部+DM同梱2万部 モデル・ルーム来場 12件(CPA 4万円)
 - セコムフォートウエスト様 コンフォートヒルズ六甲
 - 来場者5件
 - 2009年 10月 積和不動産様 安堂寺タワーマンション
 - チラシ 阪神地区3万部 モデル・ルーム来場 8件
 - 2009年 12月 苦楽園プランズ
 - チラシ 5万2千部
 - 2009年 12月 フローレンス福山ローズタワー(投資用マンション)
 - チラシ 7万5千部
 - 2010年 3月 藤和不動産 BELISTA 神戸居留地
 - チラシ 界限店置き2万部&芦屋、東灘2万部 モデルルーム来場者 5件(4/13現在)
- リゾートマンション販売
 - 2008年 4月~8月 牛窓リゾートマンション **広告掲載**
 - 資料請求 月刊平均14件(資料請求CPA 3万円)
 - 2008年10月、11月、12月 クラワ様(佐用リゾート) **広告**
 - ソラディア特別下見プラン 来場48組 (来場CPA 4万円)
 - 2009年 12月 グリーン・フィールド・クラブ 資料請求 35件(CPA 2万円)
 - 記事1枠+チラシ挟み込み(直送リスト5000件)、ポスティングルート7万5千件
 - 2010年4月~10月 バリ島ヌガラプロジェクト様 **広告掲載+説明会開催**
 - 説明会参加52名(CPA3.8万円) **成約予定2件**

会社概要

- 株式会社 SORADiA
- 設立 2007年10月11日
- 資本金 610万円(平成21年4月30日現在) 2010年11月増資予定
- 代表取締役 西川 学
- 本社所在地 兵庫県芦屋市東山町8-12東山荘2階西
TEL:0797-62-8056
- 支社 大阪府大阪市西区北堀江1丁目10-13北堀江コレット701号
TEL:06-6585-7288
- 東京事業部 渋谷区恵比寿西1-3-5#802 (株)VELY LIFE内
TEL: 03-6277-5924
- 従業員数 12名(平成21年9月30日現在)※パートタイマー、非常勤含む
- 業務内容 出版・広告代理
- 取引先銀行 三井住友銀行芦屋駅前支店
尼崎信用金庫 芦屋支店
- 主要取引先(敬称略)
AVEDA HSBCプレミア AMAN RESORTS FOURSEASONS RESORT MANDARON ORIENTAL HOTEL
SIXSENSES RESORTS BANYANTREE RESORTS COMO La Suit Kobe Horborland 星野リゾート
シンガポール航空 日本航空 ベトナム航空 タイ国政府観光庁 JTBワールドバケーション JTB旅物語
H.I.S 日本旅行 ハワイ政府観光局 シンガポール政府観光局 タケツープロデュース 日本エスコン
東急不動産 和田興産 KISS-FM 東急電鉄 大丸神戸店 スリムビューティーハウス OTTO
ヒルトン・グランド・バケーション マリオット・ヴァケーション バルニバービ・グループ